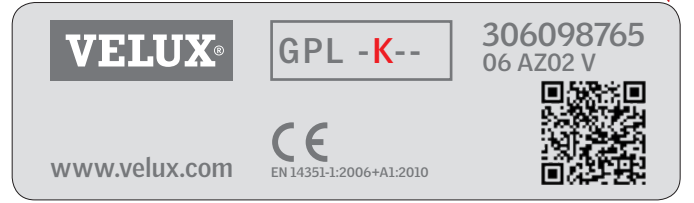
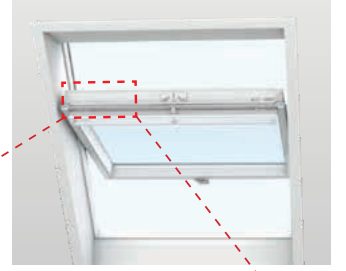


## Önemli!

Bu kullanım kılavuzu yalnızca bilgi plakasındaki boyut kodunda bir "K" harfi olan çatı pencereleri için geçerlidir.



### Pencereyi açma ve kapama

Pencereyi açmak için altta bulunan açma-kapama kolunu dikey konumda çeviriniz ve pencereyi dışa doğru itiniz. Kanat üç konumda açılıp sabitlenebilmektedir. Eğer bu sağlanamıyorsa, sayfa 4'e bakınız.

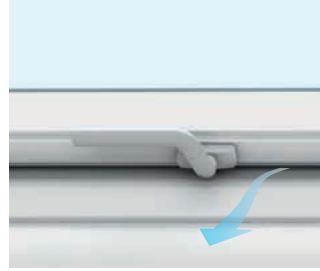
Pencere istenenden daha fazla açılıyorsa, açma açısı sınırlandırılabilir. Açma kısıtlayıcılarını ZZZ 164K VELUX satış ofisi aracılığıyla temin edebilirsiniz.

**NB:** Açma kısıtlayıcısını acil çıkış/giriş amaçları için kullanılan pencereye takmayınız.



### Havalandırma pozisyonu

Açma-kapama kolu havalandırma pozisyonunda kanadın güvenliğini sağlar.



### Havalandırma kapağının kullanımı

Pencereniz tamamen kapalıyken dahi, temiz havadan faydalanabilmek için açma-kapama barını bir kademe aşağı doğru çekerek havalandırma kapağını açınız. Pencere kilitli kalacak, ancak kanalın içindeki filtre sayesinde kar, toz ve haşereler dışarıda kalarak odanıza temiz hava girecektir.



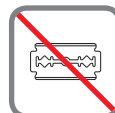
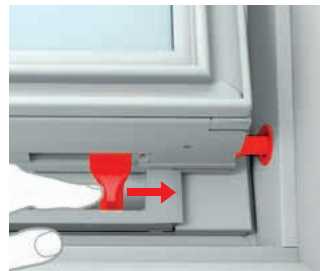
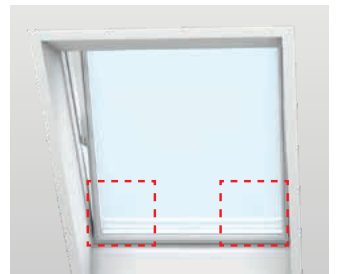
### Camın temizlenmesi

Açma-kapama kolunu dikey konumda çeviriniz. Açma-kapama kolunu aşağı doğru çekin ve kanadı 180 derece kendi çevresinde döndürün. Mevcut iki adet sürgü kilidi, pencere kasasının altındaki kovanlara yerleştirilerek kanadı güvenli bir şekilde sabitleyiniz. Bu güvenlik özelliği, temizlik işlemi için iki elinizin de serbest kalmasını sağlar.

Pencereyi yumuşak, temiz, hav bırakmayan bez/güderi/yumuşak sünger veya metal olmayan bir cam sileceğiyle temizleyin. Camın temizlenmesi için sadece temiz su yeterli olacaktır. Aşındırıcı özelliği olmayan deterjanlar da kullanılabilir.

#### Uyarı

- Silikonun camla temas etmesinden kaçının.
- Aşındırıcı partiküller içeren herhangi bir temizlik ürünü kullanmayın.
- Camı temizlerken yüksek düzeyde asit ya da alkali içeren ev temizleyicileri kullanmayın.
- Cama mücevher dahil herhangi bir keskin veya aşındırıcı nesnenin temas etmesinden kaçının.
- Su uygulamadan önce asla camın üzerindeki kiri temizlemeye kalkmayın.
- Eğer camın civarında herhangi bir çalışma gerçekleştiriyorsanız, camı aşındırıcı maddelerden gelecek herhangi bir sıçrama veya lekelenmeye karşı önlemek için temiz bir plastik örtü ile kaplayınız.



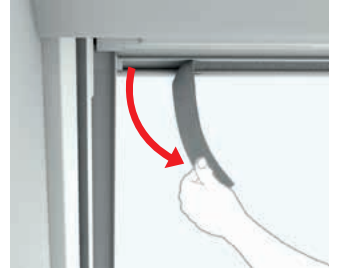
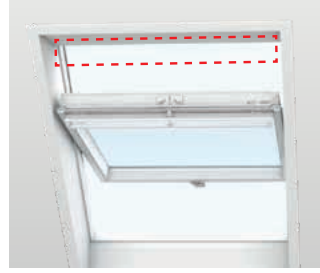
### Yoğuşmanın en aza indirilmesi

Özellikle nem seviyesinin yüksek olduğu odalarda, iç cam üzerinde yoğuşma meydana gelebilir. Bu, pencerenin hemen altına bir radyatör takılarak ve oda sık sık havalandırılarak en aza indirilebilir.



### Hava filtresinin temizlenmesi

Hava filtresi çıkartılıp, normal ev temizlik maddeleriyle yıkanabilir. Pencereyi temizleme konumunda tamamen döndürün ve pencereyi sabitleyin, sonra filtreyi yerinden çıkarın. (Gerekli olduğunda yeni filtreleri VELUX satış ofisi aracılığıyla temin edebilirsiniz).



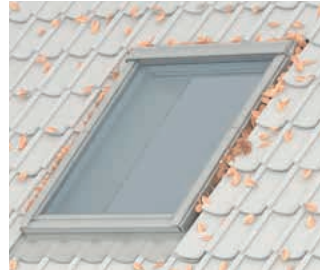
### Ahşabın bakımı

Kullanılan ahşap fabrikadan çıkmadan önce temel bakım işlemleri ve kaplama uygulanır ve evde kullanılan temizlik malzemeleri ile temizlenebilir. En az dört yılda bir (şeffaf vernikli ahşap) veya yedi yılda bir (beyaz boyalı ahşap) veya gerekli olduğunda bakım yapılmalıdır. Özellikle yüksek ısı, güneş ışığı ve/veya yüksek neme maruz kalan pencerelerin ise (örn. mutfak ve/veya banyo gibi), en az iki yılda bir bakımı yapılmalıdır. Yüzey bakımı: Yüzeydeki kaplamayı (verniki ya da boya) kaldırın. Yüzeyin temiz ve kuru olduğundan emin olun. Su bazlı bir akrilik vernik/boya katmanı uygulayın (üreticinin talimatlarına mutlaka uyun). Vernik/boya hasarlıysa etkilenen alanlarda aynı yöntemi uygulayın.



### Eteklığın temizlenmesi

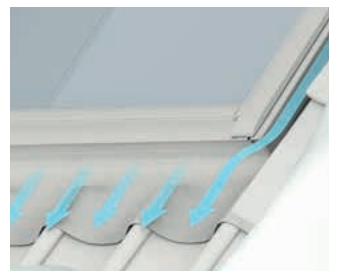
Yaprakların ve diğer kalıntıların, pencere etrafındaki eteklikten temizlenerek yağmur suyunun serbestçe akması sağlanır.



### Kar ve buz

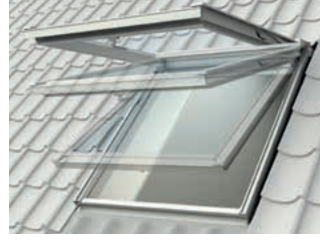
Suyun her zaman pencereden ve etrafındaki oluklardan akabildiğinden emin olunması önemlidir.

Bu nedenle, tıpkı yaprakların ve diğer birikintilerin eteklik ve oluklardan temizlenmesi gerektiği gibi, eriyen suyun kolaylıkla akabilmesi için kar ve buzun pencerenin üzerindeki ve etrafındaki alandan temizlenmesi gerekmektedir.



## Pencereyi açma ve kapama

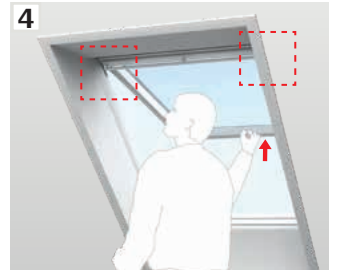
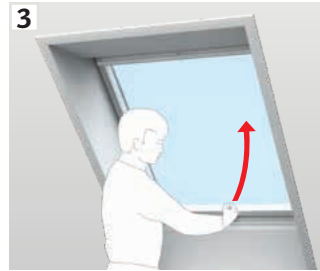
Pencereyi açmak için altta bulunan açma-kapama kolunu dikey konumda çeviriniz ve pencereyi dışa doğru itiniz. Kanat üç konumda açılıp sabitlenebilmektedir. Eğer bu sağlanamıyorsa, her iki yandaki menteşe ve yayların bağlantılarını kontrol ediniz (bölüm **A**'ya bakınız). Eğer kanat hala üç konumda açılıp sabitlenemiyorsa, yayları ayarlamak gerekecektir (bölüm **B**'ye bakınız).



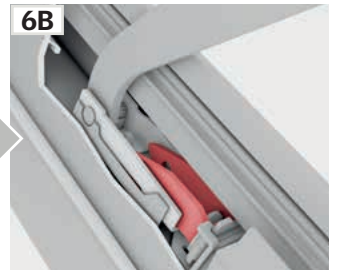
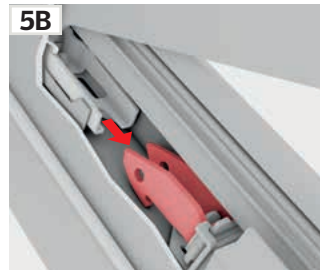
## A

### Menteşe ve yayların bağlanması

Kanadın üstündeki açma-kapama barını kullanarak pencereyi kapatın (**1, 2**). Daha sonra pencereyi altta bulunan açma-kapama kolunu kullanarak açın (**3**). Kanadı yukarı doğru iterken, menteşeleri aşağı doğru çekerek her iki yanda bulunan yaylarla menteşelerin bağlanmalarını sağlayın (**4, 5, 6**).



Bağlantı menteşeleri **5A/6A** veya **5B/6B** gibi olabilir.



## B

### Yayların ayarlanması

Kanat açılırken çok hızlı açılıyorsa veya açmak için çok ağırsa, yayları gösterildiği şekilde ayarlayın. Ayarlama çatı eğimine bağlıdır.

